

# Profession L

Révèle la carrière des femmes

online

15-16 mars 2022

**BORDEAUX**

📍 HÔTEL DE VILLE

9H > 17H

présentiel

17-18 mars 2022

10<sup>e</sup>  
édition  
du salon



salonprofessionl.com

FORMATION

RECRUTEMENT

CRÉATION D'ENTREPRISE

ACCOMPAGNEMENT INDIVIDUEL

RECONVERSION PROFESSIONNELLE

# ÉDITO DU MAIRE

Le salon Profession'L est un formidable levier pour la reconversion professionnelle des femmes et je suis fier que Bordeaux en accueille la 10<sup>e</sup> édition. Nous vous invitons à venir à la rencontre des entreprises et des réseaux qui vous proposeront des échanges et des accompagnements dans vos projets de formation, de création d'entreprise ou d'emploi. Ce salon se donne pour objectif de vous présenter des solutions concrètes pour répondre au mieux à vos attentes et situations personnelles. La Ville de Bordeaux est pleinement mobilisée pour faciliter ces mises en relation et vos projets professionnels.

Cette année, parmi les nouveautés, nous compterons sur l'exposition photo « Le Peintre est une femme », qui offre, par une immersion sur un chantier de formation qualifiante consacré à la rénovation des nouveaux locaux du CIDFF33, des clichés sur la place des femmes dans un métier traditionnellement exercé par les hommes, celui de peintre en bâtiment. Elle contribuera à la nécessaire évolution des représentations et suscitera des vocations tout en renforçant l'attractivité des métiers en tension et en réduisant les inégalités femmes/hommes dans l'accès à l'emploi.

Je vous souhaite un très bon salon !



Pierre Hurmic  
Maire de bordeaux

En préambule au Salon Profession'L

Découvrez les

**RDV CONSEILS**

**EMPLOI**

DANS VOTRE MAIRIE  
DE LA METROPOLE BORDELAISE

JEUDI  
**10 mars**

9h > 12h30 et  
13h30 > 17h

**Une reconversion professionnelle ?  
Besoin de vous faire accompagner ?**

**Prenez un rendez-vous gratuit avec un  
coach professionnel et ou un conseiller Pôle  
Emploi/APEC :**

Bordeaux Centre · Bordeaux Maritime · Bordeaux  
Nansouty · Bordeaux St-Augustin · Cenon · Eysines  
Le Haillan · Lormont · Mérignac · Pessac

→ **Prenez un rendez-vous sur [salonprofessionl.com](https://salonprofessionl.com)**  
(inscriptions obligatoires à partir du 1<sup>er</sup> mars 2022)

# ÉDITO DES FONDATRICES

## 10 ANS !

Il y a 10 ans déjà, portées par une forte intuition que la place des femmes dans la sphère économique et professionnelle est un enjeu, nous lançons notre première édition du salon Profession'L, ici à Bordeaux. Depuis 10 ans, vous avez été plus de 20 000 bordelaises à venir vous inspirer, rencontrer des experts, échanger sur votre parcours et, nous l'espérons, vous lancer avec succès dans un renouveau professionnel ! 75% déclarent d'ailleurs avoir trouvé des réponses utiles à leur projet à la suite de leur participation à l'un de nos salons.

Pour célébrer cet anniversaire, toute l'équipe Profession'L s'est mobilisée pour répondre encore mieux à vos attentes et vos besoins. Ponctué d'un événement par semaine, le mois de mars sera résolument dédié à la carrière des femmes à Bordeaux !

Inscrivez-vous au rendez-vous gratuits "Conseils Emploi" dans la mairie de quartier ou de Métropole proche de chez vous le jeudi 10 mars ; découvrez notre nouveau format de salon hybride les mardi 15 et mercredi 16 mars Online et les jeudi 17 et vendredi 18 mars en présentiel ; précipitez-vous le jeudi 24 mars à la soirée spécialement dédiée à des témoignages inspirants de femmes et au réseautage avec les entreprises qui les ont accompagnées spécifiquement dans leur projet professionnel !

Il nous tient à cœur de souligner que nous ne pourrions pas vous offrir ces opportunités de rencontres et d'échanges gratuites sans le soutien indispensable de nos nombreux partenaires privés et institutionnels qui s'engagent à nos côtés année après année. Nous remercions en particulier la Mairie de Bordeaux qui accueille notre salon depuis 10 ans et la Région Nouvelle Aquitaine.



Une pensée toute particulière également à chacune des membres de l'équipe Profession'L d'hier et d'aujourd'hui, qui par leur engagement et leur dynamisme a permis le rayonnement de notre action et l'accompagnement du plus grand nombre de femmes, d'abord à Bordeaux puis sur les autres villes où Profession'L se développe. Gratitude !

Nous émettons le vœux que ce mois de mars 2022 dédié à votre carrière avec cette 10<sup>e</sup> édition augmentée du salon Profession'L vous apporte inspiration, renouveau, énergie et audace !

**Valentine Mulliez Bardinet  
et Séverine Vanleene Valette**

# NOS PARTENAIRES ✨

Entreprises, associations, écoles et bien d'autres sont présents sur le Salon Profession'L. Ils sont disponibles pour vous répondre, venez échanger avec eux.

## **ACCOMPAGNEMENT INDIVIDUEL**

*Vous qui êtes en pleine réflexion sur votre avenir professionnel, venez rencontrer nos partenaires et trouver la formule la plus adaptée à vos besoins : coaching individuel ou bilan de compétences, trouvez les pistes de réflexion afin de réaliser le projet qui vous ressemble ou de vous épanouir dans votre métier.*

- HUMAN&SENS
- WAY CONSULTING RH
- MADEMOISELLE SOUFFLE
- MARION RUZICKA
- LYNE DEROSE
- B'UP COACHING
- ALCHIMISTE 2.0
- KALIOPEE
- TOP COMPETENCES
- AWAO
- 3S INTERNATIONAL
- MR PLURIELLES FORMATION COACHING
- AGILYTAE GROUPE
- AGIR
- HOPE'N UP
- MES PROPRES CHOIX
- MON CONSEIL EN EVOLUTION PROFESSIONNELLE
- IMPAVERSOI
- BUSINESS DE MEUFS

- CNM COACHING
- MARIE DILLY
- AR CONSEIL
- IMPACT&VOUS
- LIFEÉO
- MYSENS COACHING

## **CRÉATION D'ENTREPRISE**

*Pour se lancer et entreprendre, se mettre à son compte, reprendre une entreprise ou devenir franchisé, toutes les grandes étapes de la création sont abordées ainsi que les aspects juridiques, financiers, techniques et commerciaux.*

- MAMA LAB
- URSSAF
- RÉCRÉANGLAIS
- BNP PARIBAS
- FORCE FEMMES
- MAISON DE L'EMPLOI DE BORDEAUX
- ITG - LE PORTAGE SALARIAL
- UAE - UNION DES AUTO-ENTREPRENEURS
- LAETITIA FERRAND VIU
- CRÉDIT AGRICOLE AQUITAINE

## *Dôle* **CRÉATION D'ENTREPRISE**

*Pour se lancer et entreprendre, se mettre à son compte, reprendre une entreprise ou devenir franchisé, toutes les grandes étapes de la création sont abordées ainsi que les aspects juridiques, financiers, techniques et commerciaux.*

- MIE - COUVEUSE ANABASE
- LA CABANE DES SLOWPRENEURS
- ALSE PORTAGE
- RÉSEAU ENTREPRENDRE AQUITAINE
- 60000 REBONDS NOUVELLE AQUITAINE
- CHAMBRE DE MÉTIERS ET DE L'ARTISANAT GIRONDE
- CCI BORDEAUX GIRONDE
- MADAME BUSY
- CAISSE D'ÉPARGNE AQUITAINE POITOU-CHARENTES
- LES PREMIÈRES NOUVELLE-AQUITAINE
- CIDFF GIRONDE
- RESTO'STARTER
- COOP'ALPHA
- CAISSE SOCIALE DE DÉVELOPPEMENT LOCALE
- ORDRE DES AVOCATS DE BORDEAUX
- LA RUCHE
- WIGI COWORKING GRANDS-HOMMES
- RÉSEAU PLUS

## *Dôle* **FORMATION**

*Pour se reconverter, se spécialiser ou approfondir ses connaissances. Toutes les informations sur les différentes formules de formation (VAE, les formations continues, les formations courtes, l'alternance, etc.) et leur financement.*

- EURONATURE
- TRANSITIONS PRO NOUVELLE-AQUITAINE
- ACTIFRÉSO
- L'ATELIER DES COACHS
- OPENCLASSROOMS
- ACADÉMIE D'ARTS DENTAIRE
- EDUCSUP
- AFPA NOUVELLE-AQUITAINE
- INSTITUT JURIDIQUE D'AQUITAINE
- RETRO CERTIFICATION
- CNAM NOUVELLE-AQUITAINE
- GRETA-CFA-AQUITAINE
- KEDGE EXECUTIVE EDUCATION
- ECOLE FRANÇAISE DE DÉCOR
- LA MÉDIATION PROFESSIONNELLE
- ECOLE EUROPÉENNE DES PHILOSOPHIES ET PSYCHOTHÉRAPIE APPLIQUÉES
- WILD CODE SCHOOL
- CESI
- ECOLE SUPÉRIEURE DE COACHING
- CAMPUS DU LAC
- PROXIMA PARTENAIRE
- SB MES DOCS

## *Pôle* RECRUTEMENT

*Vous êtes à la recherche d'un emploi ?  
Vous souhaitez réactiver votre réseau ?  
Ici, des postes dans la région sont  
proposés et on répond à vos questions.*

- IAD FRANCE IMMOBILIER
- CDISCOUNT
- EVOCIME - FORMATIONS  
COMPORTEMENTALES
- VINCI ENERGIES
- ENEDIS
- CTP GUYENNE
- ORIENTATION
- DERICHEBOURG - INTERIM ET  
RECRUTEMENT
- EFFICITY
- BORDEAUX MÉTROPOLE
- GEA LÉOGNAN
- LIDL
- GROUPE PLURALLE
- CPAM GIRONDE
- ELORA


## *Pôle* ACCOMPAGNEMENT À L'EMPLOI

- SCOPE
- MAISON DE L'EMPLOI DE  
BORDEAUX
- ENSEMBLE1JOB
- CAP MÉTIERS NOUVELLE  
AQUITAINE
- PÔLE EMPLOI
- APEC - ASSOCIATION POUR  
L'EMPLOI DES CADRES

### SUIVEZ L'ÉVÈNEMENT

@salonprofessionl #ProfessionL



 Les conférences sont filmées et seront  
disponibles sur notre chaîne Youtube  
après le salon

# WORKSHOPS *live* ✨

Retrouvez nos partenaires lors de conférences live sur notre site internet depuis le hall d'exposition et en replay sur notre chaîne youtube :

09H00

## OUVERTURE DU SALON ONLINE

Monsieur Alain Rousset (Président de la région Nouvelle Aquitaine)  
Madame Valentine Mulliez Bartinet  
Madame Séverine Vanleene Valette

11H00

## • MAISON DE L'EMPLOI DE BORDEAUX



Linsay Lestringant  
Les Clés pour votre recherche d'emploi

09H30

## • SCOPE



Fabienne Segala, Julien Lefeuvre  
Comprendre votre année 2022 avec la numérogie et les techniques cognitives pour la vivre au mieux

11H30

## • OPENCLASSROOMS



Katarzyna Lis  
Se former à distance avec Openclassrooms

10H00

## • TRANSITIONS PRO NOUVELLE-AQUITAINE



Thierry DUBUISSON  
Comment financer votre projet professionnel ? Les dispositifs au service de votre transition professionnelle

12H00

## • LYNE DEROSE



Lyne Deroze  
L'Estime de Soi, incarne qui tu es

10H30

## • EURONATURE



Sarah Gogin  
La naturopathie : une reconversion accessible à toutes

12H30

## • KEDGE EXECUTIVE EDUCATION



Sylvie Ducos (accompagnée de diplômées)  
Elles ont osé la formation continue pour atteindre leurs objectifs professionnels

# WORKSHOPS *live* ✨

Retrouvez nos partenaires lors de conférences live sur notre site internet depuis le hall d'exposition et en replay sur notre chaîne youtube :

**13H00**

• **LIFEÉO**



Léa Chenu & Isabelle Foucaud  
**9 actions pour avancer vers une vie professionnelle épanouissante**

**15H00**

• **ENSEMBLEJOB**



Claire Dupuis-Surpas  
**Découvrez le bilan de compétences collaboratif, l'autre bilan**

**13H30**

• **CHAMBRE DE MÉTIERS ET DE L'ARTISANAT GIRONDE**



Hélène Akbal, Safaa Millet, Gaëlle Lapouble : elle témoigne  
**Reconversion professionnelle dans l'artisanat : prendre un nouveau départ !**

**15H30**

• **MES PROPRES CHOIX**



Marie-Paule Cazeaux  
**Oser Vibrer sa vie !**

**14H00**

• **PÔLE EMPLOI**



Bertrand LOUIT  
**Le marché de l'emploi en Gironde : les secteurs qui recrutent**

**16H00**

• **UAE - UNION DES AUTO-ENTREPRENEURS**



Monique Sentey & Carole Gaudet  
**DÉCLIC d'Entreprendre : une formation franco-québécoise pour la reconversion des femmes !**

**14H30**

• **MADEMOISELLE SOUFFLE**



Julie Enselme  
**Le perfectionnisme : ennemi ou ami ?**

**16H30**

• **MARION RUZICKA**



Marion Ruzicka  
**Besoins et Valeurs : 2 clés pour une carrière épanouie**



# CLICK & MEET ✨

Venez rencontrer nos partenaires directement sur leur stand virtuel. Echangez, discutez et rencontrez également d'autres visiteuses. Retrouvez tous les thèmes des ateliers interactifs de Click & Meet.

→ Pour rejoindre un stand, cliquez sur "Click&meet" sous le logo des partenaires depuis le hall d'exposition.

## LIFEÉO



Léa Chenu & Isabelle Foucaud


Disponible de 8h30 à 18h30 et participez aux ateliers suivants :

- **9h00 - 09h30**, *Parlons d'égoïsme positif : s'autoriser à penser à soi, à ses rêves et envies*
- **10h00 - 10h30**, *Faire sa frise de vie : se rappeler de ces moments où on s'est dit «WOW, je l'ai fait»*
- **11h00 - 11h30**, *Oser la reconversion professionnelle*
- **14h30 - 15h00**, *Le bilan d'envies pour donner du sens à son orientation professionnelle*
- **15h30 - 16h00**, *Pourquoi mes projets n'avancent pas ?*
- **16h30 - 17h00**, *Tu as le droit d'avoir la vie que tu veux vraiment : ta vie éo = ta vie ExtraOrdinaire !*
- **17h30 - 18h00**, *Astuce pour avancer dans sa vie professionnelle !*

## SUIVEZ L'ÉVÈNEMENT

@salonprofessionl #ProfessionL



 Les conférences sont filmées et seront disponibles sur notre chaîne Youtube après le salon

# Profession **L**

Révèle la carrière des femmes

JEU - VEN  
**17-18**  
**MARS**

[salonprofessionl.com](http://salonprofessionl.com)

**BORDEAUX**

📍 HÔTEL DE VILLE

9H > 17H

10<sup>e</sup>  
édition  
du salon



**BORDEAUX**



[bordeaux.fr](http://bordeaux.fr)

FORMATION

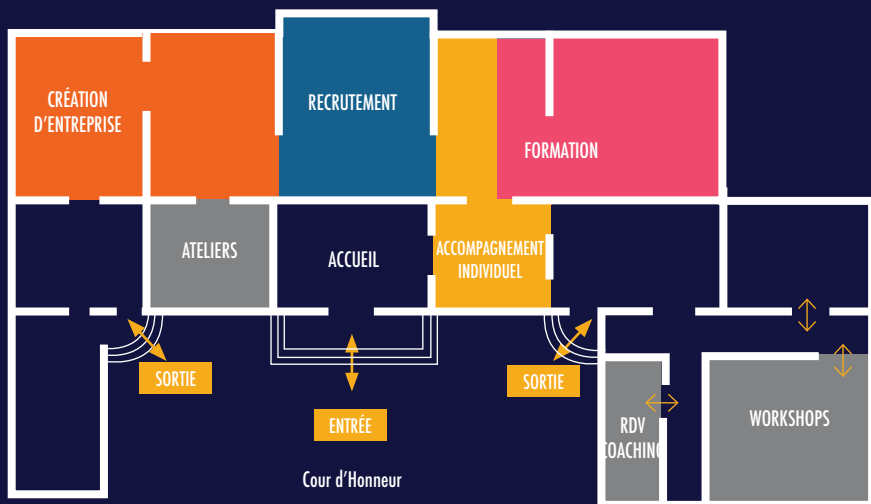
RECRUTEMENT

CRÉATION D'ENTREPRISE

ACCOMPAGNEMENT INDIVIDUEL

RECONVERSION PROFESSIONNELLE

# PLAN DU SALON



## SUIVEZ L'ÉVÈNEMENT

@salonprofessionl #ProfessionL

🎥 Les conférences sont filmées et seront disponibles sur notre chaîne Youtube après le salon



# NOS PARTENAIRES ✨

Entreprises, associations, écoles et bien d'autres sont présents sur le Salon Profession'L. Ils sont disponibles pour vous répondre, venez échanger avec eux.



## ACCOMPAGNEMENT INDIVIDUEL

*Vous qui êtes en pleine réflexion sur votre avenir professionnel, venez rencontrer nos partenaires et trouver la formule la plus adaptée à vos besoins : coaching individuel ou bilan de compétences, trouvez les pistes de réflexion afin de réaliser le projet qui vous ressemble ou de vous épanouir dans votre métier.*

- AWAO
- WAY CONSULTING RH
- MR PLURIELLES FORMATION COACHING
- AGILYTAE GROUPE
- MARION RUZICKA
- AGIR
- LYNE DEROSE
- B'UP COACHING
- HOPE'N UP
- ALCHIMISTE 2.0
- KALIOPEE
- MES PROPRES CHOIX
- MON CONSEIL EN EVOLUTION PROFESSIONNELLE
- TOP COMPÉTENCES
- HUMAN&SENS



## CRÉATION D'ENTREPRISE

*Pour se lancer et entreprendre, se mettre à son compte, reprendre une entreprise ou devenir franchisé, toutes les grandes étapes de la création sont abordées ainsi que les aspects juridiques, financiers, techniques et commerciaux.*

- ITG - LE PORTAGE SALARIAL
- RÉCRÉANGLAIS
- URSSAF
- MAISON DE L'EMPLOI DE BORDEAUX
- UAE - UNION DES AUTO-ENTREPRENEURS
- CRÉDIT AGRICOLE AQUITAINE
- CAISSE SOCIALE DE DEVELOPPEMENT LOCAL
- CCI BORDEAUX GIRONDE
- MAMA LAB
- MIE - COUVEUSE ANABASE
- ALSE PORTAGE
- 60000 REBONDS NOUVELLE AQUITAINE
- CHAMBRE DE MÉTIERS ET DE L'ARTISANAT GIRONDE
- LA RUCHE
- MADAME BUSY



## **D**ôle **CRÉATION D'ENTREPRISE**

- BNP PARIBAS
- COOP'ALPHA
- LES PREMIÈRES NOUVELLE AQUITAINE
- CIDFF GIRONDE
- WIGI COWORKING GRANDS-HOMMES

## **D**ôle **FORMATION**

*Pour se reconvertir, se spécialiser ou approfondir ses connaissances. Toutes les informations sur les différentes formules de formation (VAE, les formations continues, les formations courtes, l'alternance, etc.) et leur financement.*

- ECOLE SUPÉRIEURE DE COACHING
- CAMPUS DU LAC
- PROXIMA PARTENAIRE
- ACTIFRÉSO
- L'ATELIER DES COACHS
- TRANSITIONS PRO NOUVELLE-AQUITAINE
- EURONATURE
- SB MES DOCS
- CESI
- WILD CODE SCHOOL
- ÉCOLE FRANÇAISE DE DÉCOR
- KEDGE EXECUTIVE EDUCATION
- GRETA-CFA-AQUITAINE
- CNAM NOUVELLE AQUITAINE
- RÉTRO CERTIFICATION
- INSTITUT JURIQUE D'AQUITAINE
- ACADÉMIE D'ART DENTAIRE

## **D**ôle **RECRUTEMENT**

*Vous êtes à la recherche d'un emploi ?  
Vous souhaitez réactiver votre réseau ?  
Ici, des postes dans la région sont  
proposés et on répond à vos questions.*

- IAD FRANCE IMMOBILIER
- CDISCONT
- EVOCIME - FORMATIONS COMPORTEMENTALES
- VINCI ENERGIES
- ENEDIS
- CTP GUYENNE
- ORIENTACTION
- DERICHEBOURG - INTÉRIM ET RECRUTEMENT
- EFFICITY
- LIDL
- GROUPE PLURALLE

## **D**ôle **ACCOMPAGNEMENT À L'EMPLOI**

- SCOPE
- PÔLE EMPLOI
- APEC - ASSOCIATION POUR L'EMPLOI DES CADRES
- MAISON DE L'EMPLOI DE BORDEAUX
- ENSEMBLE1JOB
- CAP MÉTIERS NOUVELLE AQUITAINE

# WORKSHOPS

Retrouvez nos partenaires sur des workshops en  
Salle du Conseil Municipal :

## 09H30 • OUVERTURE DU SALON

Monsieur Pierre Hemic (Maire de Bordeaux)  
Nadia Saadi (Adjointe au maire en charge  
de l'accompagnement des mutations  
économiques)  
Séverine Vanleene Valette & Valentine Mulliez  
Bardinet ( cofondatrice de Profession'L)

## 11H30 • ENSEMBLEJOB



Claire Dupuis-Surpas  
**3 clés pour réussir votre  
reconversion professionnelle**

## 10H00 • SCOPE



Fabienne Segala &  
Julien Lefeuvre  
**Numérogie et techniques  
cognitives pour mieux  
vous connaître, découvrir  
vos clés pour évoluer  
professionnellement et bien  
vivre les transitions de vie !**

## 12H00 • URSSAF



Agnés Nardon  
**Créateur – A chaque statut,  
sa protection sociale –  
L'Urssaf vous accompagne**

## 10H30 • ITG LE PORTAGE SALARIAL



Alexandre Fagret  
**Le portage salarial  
ou comment allier  
Indépendance et Sécurité**

## 12H30 • KEDGE EXECUTIVE EDUCATION



Sylvie Ducos & Françoise Saves  
**Comment Kedge peut  
accompagner votre  
évolution / reconversion  
professionnelle ?**

## 11H00 • WAY CONSULTING RH



Gloria Aplogan  
**Êtes-vous employable  
demain ? Zoom sur les  
compétences incontournables  
pour sortir du lot**

## 13H00 • L'ATELIER DES COACHS



Pascale Machet  
**Nos émotions nous envoient  
des messages pour réussir  
notre reconversion**

# WORKSHOPS

Retrouvez nos partenaires sur des workshops en  
Salle du Conseil Municipal :

13H30

• ACTIFRÉSO



Catherine Sarnow

Les avantages du networking  
virtuel et physique

15H30

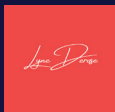
• ÉCOLE SUPÉRIEURE  
DE COACHING

Gladys Pignide

Nos émotions nous envoient  
des messages pour réussir  
notre reconversion

14H00

• LYNE DEROSE



Lyne Derose

La liberté d'être soi, révèle la  
femme qui sommeille en toi

16H00

• PROXIMA PARTENAIRE

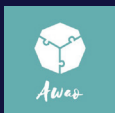


Natacha Pauillac

Comment se ré-inventer ?

14H30

• AWAO



Béatrice Dupuy

Les outils de connaissance  
de soi pour trouver son  
chemin professionnel

16H30

• EVOCIME FORMATIONS  
COMPORTEMENTALES

Vanessa Guyard

Une reconversion dans le  
numérique, c'est aussi pour  
vous ! Venez découvrir nos  
métiers d'avenir

15H00

• CRÉDIT AGRICOLE  
AQUITAINE

Jessica Boutrin

Convaincre son banquier

SUIVEZ L'ÉVÈNEMENT

@salonprofessionl #ProfessionL



Les conférences sont filmées et seront  
disponibles sur notre chaîne Youtube  
après le salon



# ATELIERS

Retrouvez nos partenaires sur des ateliers en Salle Didier Boucart\* :

**09H30** • PÔLE EMPLOI



Marc Dalla-Longa  
Les dispositifs de financement de la formation professionnelle continue

**12H00** • APEC - ASSOCIATION POUR L'EMPLOI DES CADRES



Sandrine MONNAC  
Oser les formes alternatives d'emploi

**10H00** • MAISON DE L'EMPLOI DE BORDEAUX



Jimmy Bayle  
Venez découvrir l'écosystème de l'entrepreneuriat sur notre territoire

**12H30** • LES PREMIÈRES



Christine Panteix  
Création de votre entreprise, oser voir grand dès maintenant !

**10H30** • GYMNASTIQUE DU SAUMON®



Camille Syren  
Prise de parole en public #syndrome de l'imposteur

**13H00** • ASSOCIATION MARIE CURIE & ORTESS FOOD PROJECT

Tess & Orane  
Femmes issus de l'immigration et Outre-mer : retours d'expériences de cheffe et cheffe d'entreprise

**11H00** • ATELIER GOOGLE



Pierre Le Bodo & Joseph Vicent  
Boostez vos projets avec le outils numériques

**13H30** • CCI BORDEAUX GIRONDE



Christelle Pechdo  
Comment gagner vos premiers clients

\*Place limitées



# ATELIERS



Retrouvez nos partenaires sur des ateliers en  
Salle Didier Boucart\* :

14H00

## • RÉTRO CERTIFICATION

Rosa Bouhachi,

Forme-toi à la mobilité d'hier,  
d'aujourd'hui et de demain



15H30

## • WILD CODE SCHOOL

Jessica Encinas

Numérique, en avant toutes !



14H30

## • CESI

Anne Blancard & Déborah  
Moreau

Se lancer dans les Ressources  
Humaines par l'alternance



16H00

## • ACADÉMIE D'ART DENTAIRE

Clémence Demaison &  
Séverine Thévenin,

Les métiers qui donnent le  
sourire



15H00

## • ÉCOLE FRANÇAISE DE DÉCOR

Charlotte Jean-Louis,


Peintre en décor, cet Artisan  
d'Art aux multiples facettes



## SUIVEZ L'ÉVÈNEMENT

@salonprofessionl #ProfessionL



 Les conférences sont filmées et seront  
disponibles sur notre chaîne Youtube  
après le salon

\*Place limitées

# NOS PARTENAIRES ✨

Entreprises, associations, écoles et bien d'autres sont présents sur le Salon Profession'L. Ils sont disponibles pour vous répondre, venez échanger avec eux.

## **Pôle ACCOMPAGNEMENT INDIVIDUEL**

*Vous qui êtes en pleine réflexion sur votre avenir professionnel, venez rencontrer nos partenaires et trouver la formule la plus adaptée à vos besoins : coaching individuel ou bilan de compétences, trouvez les pistes de réflexion afin de réaliser le projet qui vous ressemble ou de vous épanouir dans votre métier.*

- 3S INTERNATIONAL
- WAY CONSULTING RH
- AGILYTAE GROUPE
- MADEMOISELLE SOUFFLE
- MARION RUZICKA
- AGIR
- B'UP COACHING
- HOPE'N UP
- ALCHEMISTE 2.0
- MES PROPRES CHOIX
- TOP COMPÉTENCES
- HUMAN&SENS
- IMPACT&VOUS
- AR CONSEIL
- MARIE DILLY
- MYSENS COACHING
- LYNE DEROSE

## **Pôle CRÉATION D'ENTREPRISE**

*Pour se lancer et entreprendre, se mettre à son compte, reprendre une entreprise ou devenir franchisé, toutes les grandes étapes de la création sont abordées ainsi que les aspects juridiques, financiers, techniques et commerciaux.*

- ITG - LE PORTAGE SALARIAL
- RÉCRÉANGLAIS
- RÉSEAU PLUS
- URSSAF
- MAISON DE L'EMPLOI DE BORDEAUX
- UAE - UNION DES AUTO-ENTREPRENEURS
- LAETITIA FERRAND VIU
- MIE - COUVEUSE ANABASE
- CAISSE D'ÉPARGNE NOUVELLE AQUITAINE POITOU-CHARENTES
- LA CABANE DES SLOWPRENEURS
- ALSE PORTAGE
- RÉSEAU ENTREPRENDRE AQUITAINE
- 60000 REBONDS NOUVELLE AQUITAINE
- FORCE FEMMES
- RESTO'STARTER
- CAISSE SOCIALE DE DÉVELOPPEMENT LOCAL

- MADAME BUSY
- BNP PARIBAS
- LES PREMIÈRES NOUVELLES AQUITAINE
- ODRE DES AVOCATS DE BORDEAUX

## **Dôle** FORMATION

*Pour se reconvertir, se spécialiser ou approfondir ses connaissances. Toutes les informations sur les différentes formules de formation (VAE, les formations continues, les formations courtes, l'alternance, etc.) et leur financement.*

- TRANSITIONS PRO NOUVELLE-AQUITAINE
- EURONATURE
- ÉCOLE SUPÉRIEURE DE COACHING
- CAMPUS DU LAC
- PROXIMA PARTENAIRE
- ECOLE EUROPÉENNE DES PHILOSOPHIES ET PSHYCHOTHÉRAPIE APPLIQUÉES
- LA MÉDIATION PROFESSIONNELLE
- EDUCSUP
- WILD CODE SCHOOL
- ÉCOLE FRANÇAISE DE DÉCOR
- KEDGE EXECUTIVE EDUCATION
- GRETA-CFA-AQUITAINE
- CNAM NOUVELLE AQUITAINE
- AFPA NOUVELLE AQUITAINE
- EDUCSUP
- ACADÉMIE D'ART DENTAIRE
- LA MÉDIATION PROFESSIONNELLE

## **Dôle** RECRUTEMENT

*Vous êtes à la recherche d'un emploi ? Vous souhaitez réactiver votre réseau ? Ici, des postes dans la région sont proposés et on répond à vos questions.*

- IAD FRANCE IMMOBILIER
- EVOCIME - FORMATIONS COMPORTEMENTALES
- ORIENTATION
- LIDL
- GEA LÉOGNAN
- DERICHEBOURG - INTÉRIM ET RECRUTEMENT
- EFFICITY
- GROUPE PLURALLE
- BORDEAUX MÉTROPOLE
- ELORA
- CPAM GIRONDE

## **Dôle** ACCOMPAGNEMENT À L'EMPLOI

- SCOPE
- PÔLE EMPLOI
- MAISON DE L'EMPLOI DE BORDEAUX
- CAP MÉTIERS NOUVELLE AQUITAINE
- APEC - ASSOCIATION POUR L'EMPLOI DES CADRES

# WORKSHOPS

Retrouvez nos partenaires sur des workshops en  
Salle du Conseil Municipal :

## 09H30 EXPO : LA MIXITÉ DES MÉTIERS

Madame Nadia SAADI ( Adjointe au maire en charge de l'accompagnement des mutations économiques)  
Monsieur Poggianti ( Photographe)

11H30

## • ECOLE EUROPÉENNE DES PHILOSOPHIES ET PSYCHOTHÉRAPIE APPLIQUÉES



Noëlle Bouvier  
**Oser être soi !**

## 10H00 • IAD FRANCE IMMOBILIER



Celine Dumas & Pauline Voisin  
**Une reconversion sereine et réussie**

12H00

## • LYDIE CASTELLS



Lydie Castells  
**Découvrez vos talents et votre objectif de vie par la numérologie**

## 10H30 • CAISSE D'EPARGNE AQUITAINE POITOU-CHARENTES



Nathalie ESCARD & Olivier Reversat  
**Entrepreneurs : les conseils de ma banque pour réussir**

13H00

## • LAURENCE BOURGEOIS



Laurence Bourgeois  
**Se reconvertir pour les nuls**

## 11H00 • UAE - UNION DES AUTO-ENTREPRENEURS



Monique Sentey  
**Auto Entrepreneuriat et autonomie financière : lancez-vous Mesdames !**

14H00

## • RÉCRÉANGLAIS



Sidonie Bouvier  
**Un projet clé en main : donner du sens à sa vie, travailler à son rythme et vivre de sa passion !**

# WORKSHOPS

Retrouvez nos partenaires sur des workshops en  
Salle du Conseil Municipal :

## 14H30 • AGILYTAE GROUPE



Delphine Poggioli

**(Re)trouver du sens dans ma vie professionnelle : par où je commence ?**

## 16H00 • LA CABANE DES SLOWPRENEURS



Violaine CAPET & Marie de Sagazan, Slow? Je suis preneure  
**Comment monter sa boîte en contribuant positivement au monde sans cramer ses ailes et sa planète ?**

## 15H00 • GROUPE PLURALLE



Davina Schwok & Lauriane Forcada

**Changez de vie ! Découvrez les métiers de l'immobilier**

## 16H30 • IMPACT ET VOUS



Anne Malgouyat

**Comment apprivoiser le stress lié à ma reconversion professionnelle ?**

## 15H30 • APEC - ASSOCIATION POUR L'EMPLOI DES CADRES




Cécile Carvaillo

**Le télétravail, un enjeu d'attractivité**

## SUIVEZ L'ÉVÈNEMENT

@salonprofessionl #ProfessionL



 Les conférences sont filmées et seront disponibles sur notre chaîne Youtube après le salon

# CONFÉRENCES



En Salle du Conseil Municipal :

## **DÉCOUVREZ VOS TALENTS ET VOTRE OBJECTIF DE VIE PAR LA NUMÉROLOGIE**

Lydie Castel accompagne les gens (et en particulier les femmes au sein de Profession'L depuis 8 ans !) pour leur reconversion professionnelle.

Grâce à ses travaux de recherche, ses livres édités aux éditions Eyrolles, elle a développé un outil : LA NUMÉROLOGIE STRATÉGIQUE. Cet outil incroyable permet de mieux se connaître en utilisant des éléments de notre identité (date de naissance, tous les prénoms et nom).

Lors de l'atelier-conférence, elle vous permettra de découvrir votre objectif de vie !

Ses autres livres : « *L'intuition – Et si on l'écoutait vraiment ?* » Lydie Castells, Bernard Castells. Edition Eyrolles. [numerologie-strategie.fr](http://numerologie-strategie.fr)



**LYDIE CASTELLS**

**12H00**

**EN DÉDICACE**

## **SE RÉCONVERTIR POUR LES NULS**

Professionnelle de la fonction Ressources Humaines, Laurence Bourgeois est fondatrice d'Hébélome Conseil, coach certifiée et conférencière.

Elle intervient beaucoup sur la notion du retour à l'Essentiel, que ce soit dans le milieu personnel ou professionnel. Elle est experte en charge mentale, thème auquel elle a consacré plusieurs ouvrages.

Elle est également l'auteur d'une dizaine d'ouvrages de développement personnel et d'efficacité professionnelle, et notamment « *Savoir s'organiser au travail et alléger sa charge mentale pour les Nuls* » (Editions First, 2020), « *Se libérer de la charge mentale, Une semaine pour guérir du syndrome de Rosita* » (Editions Eyrolles, 2018) et « *Les gens heureux ont toujours un plan B* » (Editions Larousse, 2018).



**LAURENCE BOURGEOIS**

**13H00**

**EN DÉDICACE**

# ATELIERS ✨



Retrouvez nos partenaires sur des ateliers en  
Salle Didier Boucart\* :

## 09H30 • PÔLE EMPLOI



Jean Kruger  
Sécuriser votre parcours  
de créatrice d'entreprise  
(Accompagnement, ACE,  
ACRE ...)

## 12H00 • LES BURN'ETTES



Anne-Sophie Vives  
Comment envisager un  
retour au travail sereinement  
après un Burn Out

## 10H00 • LA MÉDIATION PROFESSIONNELLE



Aïcha SANGARE  
MÉDIATEUR  
PROFESSIONNEL :  
la profession de la qualité  
relationnelle

## 12H30 • FORCE FEMMES



Yasmine Hoarau  
Digitaliser son entreprise :  
pourquoi ? comment ?

## 10H30 • MIE - COUVEUSE ANABASE



Anne-Laurence Brutin-Itei  
Entreprendre en toute  
sérénité, avec à la couveuse  
ANABASE

## 13H00 • AQUINUM



Alice Sebego & Alexia Petitjean  
Vers une reconversion  
digitale

## 11H00 • ATELIER GOOGLE



Pierre Le Bodo &  
Joseph Vincent  
Quelles nouvelles  
opportunités professionnelles  
offre le numérique

## 13H30 • FCE FEMMES CHEFS ENTREPRISES



Anna Pedelaborde  
Découvrez nos valeurs :  
Solidarité et Partage pour faire  
grandir nos entreprises, faire  
rayonner les femmes dans  
les instances économiques  
dirigeantes

\*Place limitées

# ATELIERS

Retrouvez nos partenaires sur des ateliers en Salle Didier Boucart\* :

14H00

## FEMMES DES TERRITOIRES



Noémie Lacour

Femme des Territoires,  
s'entraider pour entreprendre

15H30

## RÉSEAU PLUS



Julie BIDAULT & Camille  
DELEDALLE

Découvrez le cocktail  
gagnant pour passer de cap  
en cap !

14H30

## BOUGE TA BOÎTE



Ségolène Grange & Fanny  
Durand

Présentation du réseau  
d'entrepreneures féminines  
Bouge ta Boîte

16H00

## LEAN IN



Anita Sauvage &  
Daniela Felletti

Devenir leader de cercle

15H00

## RÉSEAU ENTREPRENDRE AQUITAINE



Julie Cenatiempo & Elodie Prida

Soyez la clé de la création  
d'emplois sur votre territoire  
avec Réseau Entreprendre  
Aquitaine !

16H30

## LA CRAVATE SOLIDAIRE



Karine Fonteneau & Camille  
Boillot

Image professionnelle et  
Image «tout court», au  
service de votre projet !

SUIVEZ L'ÉVÈNEMENT

@salonprofessionl #ProfessionL



\*Place limitées

# 5 CONSEILS

## pour rebondir professionnellement

### 1 • Se réinventer

Ne restez pas dans une routine, adaptez-vous sans perdre vos objectifs. Soyez humble et ne cessez jamais de vous remettre en question. Est-ce que je peux faire mieux ? Est-ce que je peux aller plus loin dans ma formation ?

### 3 • Faire le premier pas

Prenez le contrôle de votre avenir ! Si vos aspirations nécessitent d'acquérir de nouvelles compétences, formez-vous, développez les, restez focus. Si vos aspirations nécessitent de rencontrer de nouvelles personnes, créer des occasions, faites marcher vos contacts mais n'attendez pas que les personnes viennent à vous ! Avancez dans vos projets et prenez le contrôle de votre vie.

### 4 • Saisissez les opportunités

N'ayez plus peur des jugements, cassez vos résiliences et saisissez les opportunités

Peu importe la peur que vous vivrez, ne laissez jamais choisir votre avenir à votre place, choisissez toujours le courage et continuez de l'avant.

### 2 • Rester positif

Peu importe ce que vous ressentirez par rapport à ce que vous vivez, faites quelque chose qui vous maintiendra dans un élan positif, même si c'est une petite chose. Ne faites pas des choix par dépit ou par défaut, mais par choix.

Fixez-vous des objectifs en vous posant les bonnes questions : qu'est-ce qui est le plus important pour moi ? Alignez vos objectifs avec ce qui vous fait vibrer !

### 5 • Acceptez les échecs et la frustration

Les échecs font partie des projets, ils font partie du chemin normal surtout quand il est question de choses nouvelles. C'est le meilleur moyen d'apprendre et de se remettre en question. Alors acceptez les et voyez les comme une opportunité pour rebondir !

Photographies : Eloïse Vene

Mise en page : Morgane Pichard

# Soirée TÉMOIGNAGES & NETWORKING

10 ANS

JEUDI  
**24 mars**

17h30 > 23h  
au Musée Mer Marine

## 6 FEMMES POUR VOUS INSPIRER

- Comprendre les déclics d'une évolution professionnelle réussie
- Obtenir des conseils concrets et pratiques
- Nouer de précieux contacts avec les entreprises partenaires

### PROGRAMME

- 17h30** Accueil
- 18h00** Ouverture
- 19h00** Témoignages & Échanges
- 21h00** Cocktail & Networking

Soirée animée  
par Camille Syren

### SOIRÉE À NE PAS MANQUER !

- Riche de rencontres et d'échanges
- Utile pour votre réseau
- Conviviale et bienveillante

Inscription gratuite



Sponsors officiels



Entreprises partenaires

